

ARM-421

Flat panel wall mount

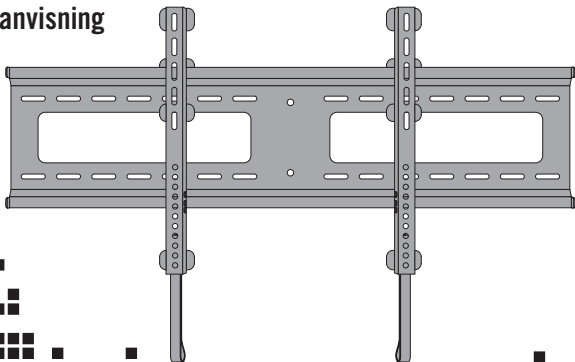
EN User guide

SE Användarhandledning

FI Käyttöohje

DK Brugervejledning

NO Bruksanvisning



EN – User guide

You have bought a wall mount for a flat panel display up to 75kg. For mounting on concrete and wooden walls, please use the included screws and plugs. For mounting on other type of walls, please use intended screws and plug's (not included).

Please follow the step by step guide on how to mount your flat panel display together with the wall mount on the wall.

Mounting

- 1 Measure and mark four holes in the upper part of the wall plate and two holes in the lower part.

Use appropriate tools and fix the wall plate to the wall.

- 2 Choose the appropriate screws, washers and spacers (if needed) that fits your flat panel display's wall mounting holes. Fix the two mounting brackets to your flat panel display.

- 3 Mount the flat panel display with the attached brackets to the wall mount's front plate. Start by hanging the second hooks from the top on the top edge of the wall plate. Make sure that it is hanging safely.

- 4 Then gently pull the two straps to release the safety hatches that shall lock to the lower part of the wall plate. Make sure they lock properly.

Use the velcro locks to hide the release straps behind the TV.

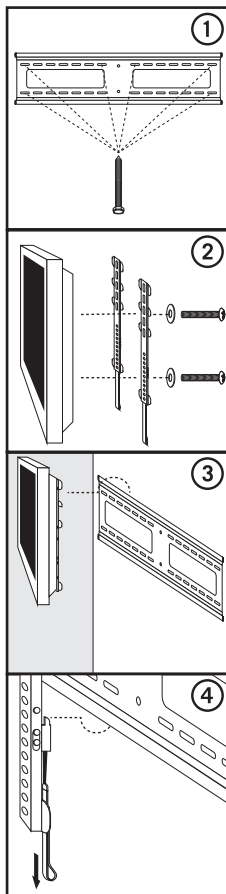
Done.

Support

If you experience any problem installing or using this product, don't hesitate to contact us. We appreciate it if you have the information regarding your computer environment at hand; Operating system version and the item number of your Deltaco product.

Contact us by email: help@deltaco.eu.

More product and support information can be found at www.deltaco.eu.



SE – Användarhandledning

Du har köpt ett väggfäste för en TV/skärm på upp till 75kg.
För montering på betong- eller träväggar, använd de medföljande skruvarna och pluggarna. För montering på andra typer av väggar behövs det andra typer av beslag (medföljer ej).

Följ den här steg för steg guiden för att enkelt kunna montera din TV/skärm på väggfästet på väggen.

Installation

- 1 Gör markeringar på väggen genom att hålla upp väggfästet mot väggen. Gör fyra markeringar i de övre skruvhålen i genom väggplattan. Gör två markeringar i de nedre skruvhålen genom väggplattan.

Använd rätt verktyg och fast väggplattan i väggen.

- 2 Välj ut de skruvar, brickor och distanser (vid behov) som passar skruvhålen i din TV/skärm. Skruva fast de två monteringskenorna på baksidan av din TV/skärm.

- 3 Häng på din TV/skärm med de monterade skenorna på väggplattan. Börja med att haka monteringskenornas näst översta hakar i väggplattans överkant. Kontrollera att din TV/skärm hänger stadigt.

- 4 Dra försiktigt i de två remmarna till låsmekanismen som skal låsa fast monteringskenorna mot väggplattans nedre kant så att de hakar i. Kontrollera att de blivit ordentligt ihakade.

Göm remmarna bakom din TV/skärm med hjälp av kardborrelåsen.

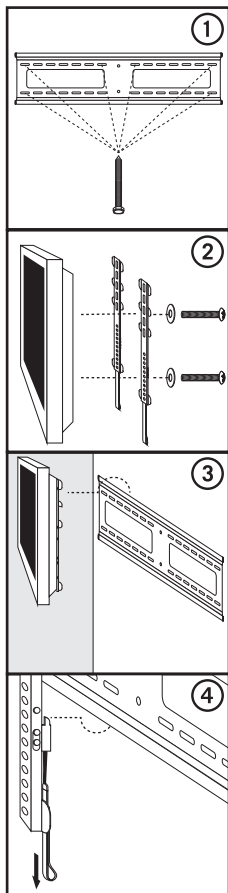
Klart.

Användarstöd

Om du har problem med att installera eller använda din produkt skall du inte tveka att ta kontakt med oss! Vi uppskattar om du har så mycket information om din datormiljö som möjligt tillgänglig; Version av operativsystem och vilken produkt från Deltaco det gäller.

I Sverige når du oss på 0200-877771 vardagar 09:00-17:00, eller via e-post till help@deltaco.se.

Mer information om produkt och användarstöd finns på www.deltaco.eu.



FI – Käyttöohje

Ostit seinäkiinnikkeen max. 75 kilon televisiolle/näytölle.

Asennus betoni- tai puuseinään tehdään mukana seuraavilla ruuveilla ja pulteilla. Jos asennus tehdään muuntotyypisiin seiniin, tarvitaan toiset tarvikkeet (eivät mukana). Noudata tämän käyttöohjeen neuvoja kohta kohdalta, kun asennat televisiosi/näyttösi seinälle.

Asennus

Tee merkinnät seinään pitämällä seinäkiinnike seinää vasten.

Ylempiin ruuvinreikiin tehdään neljä merkintää taaemman seinälevyn läpi. Alempiin ruuvinreikiin tehdään kaksi merkintää taaemman seinälevyn läpi.

①

Käytä oikeita työkaluja ja kiinnitä seinälevy seinään.

②

Valitse ruuvit, prikot ja etäosat, jotka sopivat televisio/näyttö ruuvinreikiin. Ruuvaa molemmat asennuskiskot television/näytön takapuolelle.

③

Ripusta televisio/näyttö asennuskiskoineen seinäkiinnikkeen etulevyyn. Aloita koukistamalla levyn yläosaa seinän levyyn. Varmista, että televisiosi/näyttösi roikkuu tasaisesti.

④

Vedä varovaisesti molemmista lukitusmekanismin hihnoista, nämä lukitsevat seinäkiinnikkeen alareunaa koukkuihin. Varmista että nämä ovat kunnolla kiinni koukuissa.

Piilota kiristyshihnat television/näytön taakse, tarranauhojen avulla.

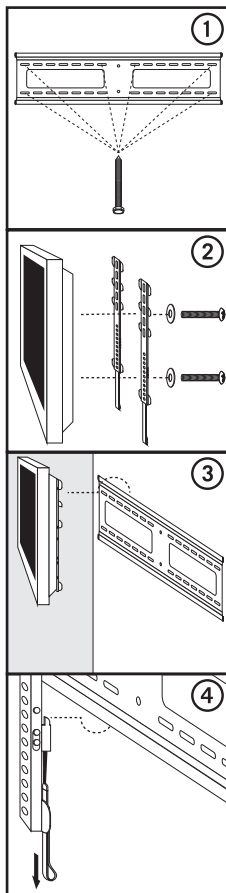
Valmis.

Asiakastuki

Jos koet pulmia tämän tuotteen asennuksessa tai käytössä voit huoletta ottaa meihin yhteyden! On hyvä jos mahdollisimman paljon tietokoneympäristösi tiedoista ovat käsillä; käyttöjärjestelmän versio ja mistä Deltaco tuotteesta on kysymys.

Suomessa saat meihin yhteyden puhelinnumerosta 020-712 03 95 arkisin klo 09:00-17:00 tai sähköpostitse osoitteella help@deltaco.fi.

Lisätietoja tuotteesta ja asiakastuesta saat osoitteesta www.deltaco.eu.



DK – Brugervejledning

Du har købt et vægbeslag til et TV/monitor på op til 75 kg. For montering på beton- eller trævægge, benyt de medfølgende skruer og rawplugs. For montering på andre typer vægge, behøves andre typer beslag (medfølger ikke).

Følg denne step for step vejledning for nemt at kunne montere dit TV eller monitor på vægbeslaget, på væggen.

Installation

- 1 Mål, og marker fire huller i den øvre del af vægpladen, og to huller i den nedre del. Brug passende værktøj, og monter vægpladen til væggen.
- 2 Vælg de passende skruer, skiver og afstandsstykker (hvis nødvendigt), der passer til din fladskærms væg-monterings huller. Monter de to monteringsbeslag til din fladskærms display.
- 3 Monter fladskærmen med de medfølgende beslag, til vægmonterings front plade. Start med at hænge den anden krog fra toppen i den øverste kant af vægpladen. Sørg for at det hænger sikkert.
- 4 Træk derefter forsigtigt de to stropper for at frigive sikkerhedslåsene, der skal låses fast i nedre del af vægpladen. Sørg for at de låser korrekt.

Brug velcro låsene til at gemme frigivelses stropperne, bag TV'et.

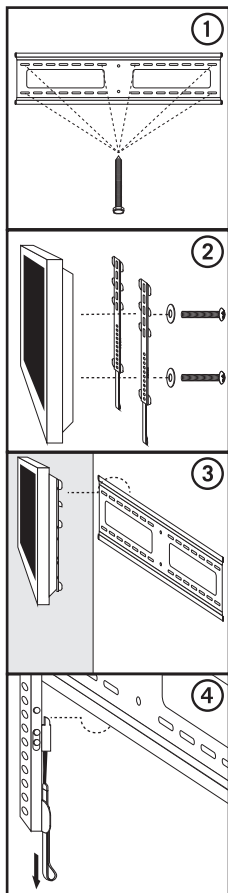
Færdig.

Anvendelses hjælp

Hvis du har problemer med at installere eller anvende dit produkt skal du ikke tøve med at kontakte os! Vi sætter pris på at du har så meget information om din computer som muligt tilgængeligt; Fabrikat på computer, version af operativsystem samt hvilke Deltaco-produkt det drejer sig om.

I Danmark kontaktes vi på e-mail: help@deltaco.dk.

Mere information om produktet og anvendelse hjælp findes på www.deltaco.eu.



NO- Bruksanvisning

Du har kjøpt et veggfeste for en TV/skjerm på opp til 75kg. For montering på betong- eller trevegger, bruk de medfølgende skruene og pluggene. For montering på andre typer av veggar trengs det andre typer av beslag (medfølger ikke).

Følg denne trinn for trinn guiden for å enkelt kunne montere din TV/skjerm på veggfestet på veggen.

Installasjon

- 1 Lag markeringer på veggen gjennom å holde opp veggfestet mot veggen. Lag fire markeringer i de øvre skru hullene gjennom veggplaten. Lag to markeringer i de nedre skru hullene gjennom veggplaten.

Bruk riktige verktøy og fest veggplaten i veggen.

- 2 Velg ut de skruer, brikker og distanser (ved behov) som passer skru hullene i din TV/skjerm. Skru fast de to monteringskinnene på baksiden av din TV/skjerm.

- 3 Heng på din TV/skjerm med de monterte skinnene på veggplaten. Begynn med å kroke fast monteringskinnenes nest øverste kroker i veggplatenes overkant. Kontroller at din TV/Skjerm henger stødig.

- 4 Dra forsiktig i de to remmene til låsmekanismen som skal låse fast monteringskinnene mot veggplatenes nedre kant så att de kroker i. Kontroller at de sitter ordentlig.

Gjem remmene bak din TV/skjerm med hjelp av kardborrelåsene.

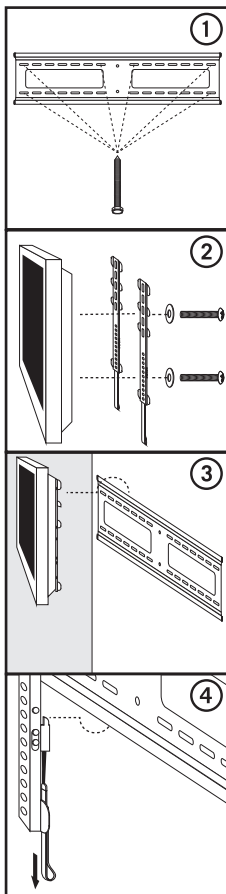
Klart.

Brukerstøtte

Om du har problemer med å installere eller bruke ditt produkt skal du ikke nøle med å ta kontakt med oss! Vi setter pris på om du har så mye informasjon om din datamaskin som mulig tilgjengelig; Versjon av operativsystem og hvilket produkt fra Deltaco det gjelder.

I Norge når du oss på 22 830 906 hverdager 09:00-17:00, eller via e-post til help@deltaco.no.

Mer informasjon om produktet og brukerstøtte fins på www.deltaco.eu.



EN: help@deltaco.eu

SE: help@deltaco.se
0200-877771

FI: help@deltaco.fi
020-7120395

DK: help@deltaco.dk

NO: help@deltaco.no

■

■

