



Articulated flat panel wall mount

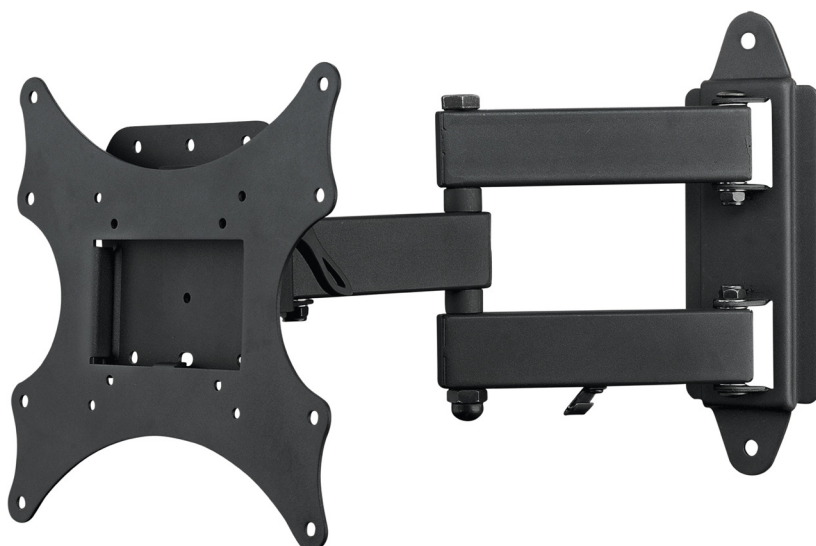
Adjust it as you want



Funktioner

- Passar de flesta 15"-36" platta TV och bildskärmar
- Lätt att montera och ta bort

Tiltbart väggfäste med treledad arm som gör att den kan röras i både sidled och djupled samt snabbfäste för att enkelt lyfta av skärmen. På armen finns krokar för att hålla reda på kablar.



TEKNISKDATA

Färg:	Svart
TV/skärm-vikt:	max 25kg
VESA-fäste:	75x75mm till 200x200mm
Avstånd från TV till vägg:	102-355mm

LOGISTIKDATA

Artikelnummer:	ARM-509
EAN:	7340004669685
Vikt ink. förpackning:	2,63kg
Produktens mått:	55x11x85mm
Mått ink. förpackning:	360x95x250mm
Förpackningstyp:	Retail
Antal per kartong:	4
Tulltariffnummer:	85389099
Ursprungsland:	Kina

FÖRPACKNINGSSINNEHÅLL

Väggfäste, manual,
2 st väggskruvar med tillhörande pluggar,
4 st M4x30 skruvar,
4 st M6x35 skruvar,
5 st M4x12 skruvar,
4 st M6x12 skruvar,
4 st små distanser,
4 st stora distanser.

Certifikat

-

Garanti

18 månader

