

# ARM-423M

## Slim flat panel wall mount

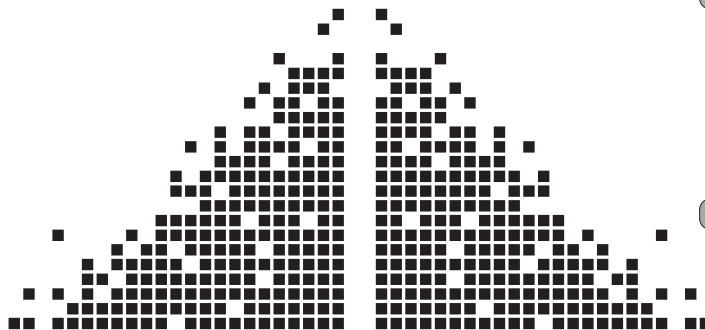
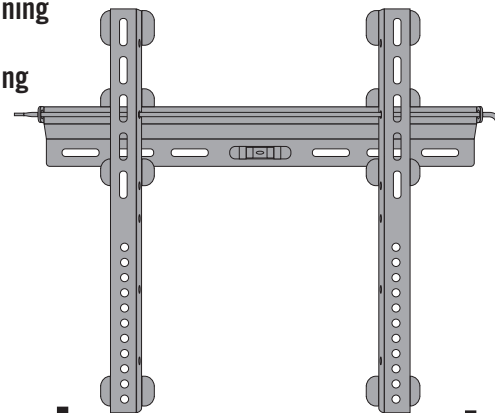
**EN** User guide

**SE** Användarhandledning

**FI** Käyttöohje

**DK** Brugervejledning

**NO** Bruksanvisning



## EN – User guide

You have bought a wall mount for a flat panel display up to 55kg. For mounting on concrete and wooden walls, please use the included screws and plugs. For mounting on other type of walls, please use intended screws and plugs (not included).

Please follow the step by step guide on how to mount your flat panel display together with the wall mount on the wall.

### Mounting

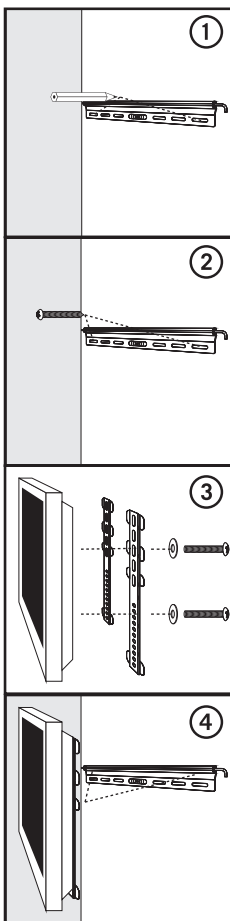
- ① Measure and mark holes in the wall plate.
- ② Use appropriate tools and fix the wall plate to the wall.
- ③ Choose the appropriate screws, washers and spacers that fits your flat panel display's wall mounting holes. Fix the two mounting brackets to your flat panel display.
- ④ Mount the flat panel display with the attached brackets to the wall plate. Adjust the safety bar and if needed, use a pad lock to lock the bar in place. Done.

### Support

If you experience any problem installing or using this product, don't hesitate to contact us. We appreciate it if you have the information regarding your computer environment at hand; Operating system version and the item number of your Deltaco product.

Contact us by email: [help@deltaco.eu](mailto:help@deltaco.eu).

More product and support information can be found at [www.deltaco.eu](http://www.deltaco.eu).



**EN:** [help@deltaco.eu](mailto:help@deltaco.eu)

**SE:** [help@deltaco.se](mailto:help@deltaco.se)  
0200-877771

**FI:** [help@deltaco.fi](mailto:help@deltaco.fi)  
020-7120395

**DK:** [help@deltaco.dk](mailto:help@deltaco.dk)

**NO:** [help@deltaco.se](mailto:help@deltaco.se)

## FI – Käyttöohje

Ostet seinäkiinnikkeen max. 55 kilon televisiolle/näytölle. Asennus betoni- tai puuseinään tehdään mukana seuraavilla ruuveilla ja pulteilla. Jos asennus tehdään muuntuyypisiin seinäin, tarvitaan toiset tarvikkeet (eivät mukana).

Noudata tämän käyttöohjeen neuvoja kohta kohdalta, kun asennat televisiosi/näyttösi seinälle.

### Asennus

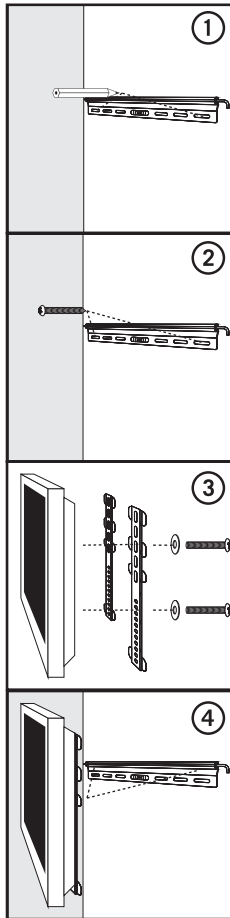
- 1 Tee merkinnät seinään pitämällä seinäkiinnike seinää vasten. Ylempiin ruuvireikiin tehdään kolme merkintää taemman seinälevyn läpi. Alempiin ruuvireikiin tehdään kolme merkintää taemman seinälevyn läpi.
- 2 Käytä oikeita työkaluja ja kiinnitä seinälevy seinään.
- 3 Valitse ruuvit, prikot ja etäosat, jotka sopivat televisiosi/näyttösi ruuvireikiin. Ruuvua molemmat asennuskiskot televisiosi/näyttösi takapuolelle. Huomaa, että asennuskiskojen tiltausruuvin pitää jäädä ulkopuolelle.
- 4 Ripusta televisiosi/näyttösi asennuskiskoineen seinälevyyn. Säädä varmuusvarsi ja ruuvaa kiskojen alareunassa olevat varmuusruuvit kiinni. Valmis.

### Asiakastuki

Jos koet pulmia tämän tuotteen asennuksessa tai käytössä voit huoletta ottaa meihin yhteyden! On hyvä jos mahdollisimman paljon tietokoneympäristösi tiedoista ovat käsillä; käyttöjärjestelmän versio ja mistä Deltaco tuotteesta on kysymys.

Suomessa saat meihin yhteyden puhelinnumerosta 020-712 03 95 arkisin klo 09:00-17:00 tai sähköpostitse osoitteella [help@deltaco.fi](mailto:help@deltaco.fi).

Lisätietoja tuotteesta ja asiakastuesta saat osoitteesta [www.deltaco.eu](http://www.deltaco.eu).



## DK – Brugervejledning

Du har købt et vægbeslag til en fladskærm på op til 55kg. Til montering på beton eller trævægge, anvend de medfølgende skruer og ravplugs. Til montering på andre slags vægge er det nødvendigt med andre skruer og ravplugs (ikke inkluderet).

Følg denne guide trin for trin for at montere fladskærmen sammen med vægbeslaget på væggen.

### Installation

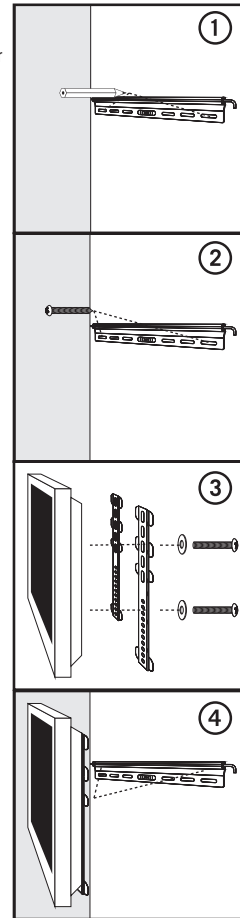
- 1 Afmærk placeringen af vægbeslaget ved at holde vægpladen op imod væggen. Lav tre markeringer i den øverste del af vægpladen og tre markeringer i den nederste del af vægpladen.
- 2 Brug korrekt værktøj og monter vægpladen på væggen.
- 3 Vælg de skruer, spændeskiver og afstandsstykker som passer til fladskærmen. Skru de to monterings Skinner fast på bagsiden af fladskærmen. Bemærk at sikkerhedsskruerne på monterings Skinnerne skal være udad.
- 4 Hæng fladskærmen med de monterede skinner fast på vægpladen. Juster låsemekanisme. Det er også muligt at låse beslaget med en hængelås. Færdig.

### Anvendelses hjælp

Hvis du har problemer med at installere eller anvende dit produkt skal du ikke tøve med at kontakte os! Vi sætter pris på at du har så meget information om din computer som muligt tilgængeligt; Fabrikat på computer, version af operativsystem samt hvilke Deltaco-produktet det drejer sig om.

I Danmark kontaktes vi på e-mail: [help@deltaco.dk](mailto:help@deltaco.dk).

Mere information om produktet og anvendelse hjælp findes på [www.deltaco.eu](http://www.deltaco.eu).



## NO- Bruksanvisning

Du har kjøpt et veggfeste for flatskjermer som veier opp til 55kg. Vennligst bruk de inkluderte skruene og pluggene dersom du monterer på betong eller trevegger. Monterer du på andre typer vegger er du nødt til å bruke andre skruer som passer til veggen (ikke inkludert).

Vennligst følg steg-for-steg guiden for hvordan du monterer flatskjermer på veggen.

### Montering

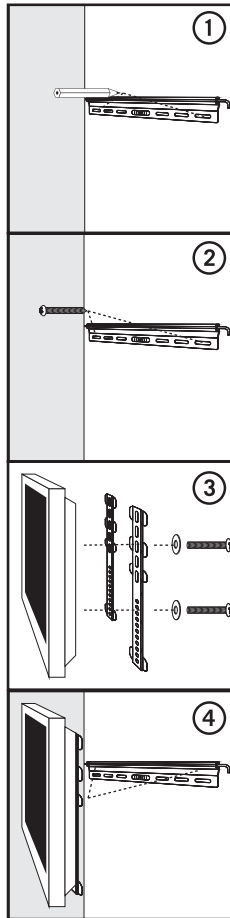
- 1 Mål og marker tre hull i den øverste delen av veggplaten og tre hull i den nederste delen.
- 2 Bruk de mest egnede verktøyene og fest veggplata til veggen.
- 3 Velg de mest egnede skruene, skivene og spacerne som passer til flatskjerms monteringshull. Fest de to monteringskinnene til flatskjermer. Legg merke til at justeringsskruen på monteringskinnene må være justert utover.
- 4 Fest TV-skjermer med monteringskinnene til veggplaten. Juster sikkerhetsbygelen. Bruk hengelås til å låse fast bygelen. Ferdig.

### Brukerstøtte

Hvis du opplever problemer med å installere eller bruke dette produktet er det bare å kontakte oss. Vi setter pris på om du har informasjon om datamaskinen på forhånd; versjon av operativsystem og produktnummeret til ditt Deltaco produkt.

Ta kontakt med oss via email: [help@deltaco.se](mailto:help@deltaco.se).

For mer informasjon og produkter kan du gå inn på [www.deltaco.eu](http://www.deltaco.eu).



## SE – Användarhandledning

Du har kjøpt ett veggfäste för en TV-skärm på upp till 55kg. För montering på betong eller träväggar, använd de medföljande skruvarna och pluggarna. För montering på andra typer av väggar behövs det andra typer av beslag (medföljer ej).

Följ den här steg för steg guiden för att enkelt kunna montera din TV-skärm på väggfästet på väggen.

### Installation

- 1 Gör markeringar på väggen genom att hålla upp väggplattan mot väggen.
- 2 Använd rätt verktyg och fäst väggplattan i väggen.
- 3 Välj ut de skruvar, brickor och distanser som passar skruvhålen i din TV-skärm. Skruva fast de två monteringskennorna på baksidan av din TV-skärm.
- 4 Häng på din TV-skärm med de monterade skenorna på väggplattan. Justera säkerhetsbygeln. Det går även att låsa fast bygeln med ett hänglås. Klart

### Användarstöd

Om du har problem med att installera eller använda din produkt skall du inte tveka att ta kontakt med oss! Vi uppskattar om du har så mycket information om din datormiljö som möjligt tillgänglig; Version av operativsystem och vilken produkt från Deltaco det gäller.

I Sverige når du oss på 0200-877771 vardagar 09:00-17:00, eller via e-post till [help@deltaco.se](mailto:help@deltaco.se).

Mer information om produkt och användarstöd finns på [www.deltaco.eu](http://www.deltaco.eu).

